



# BIRGER-FORELL-SEKUNDARSCHULE

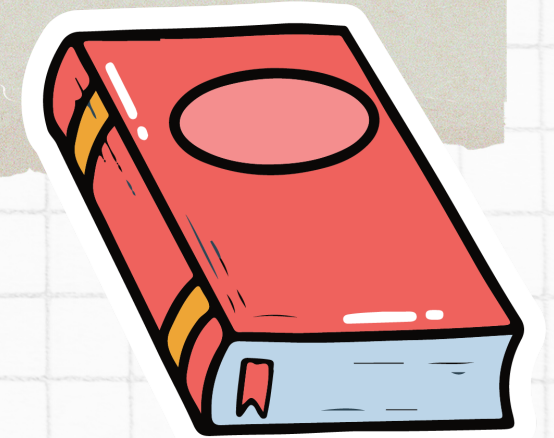
WIR STELLEN UNS VOR





# Leben und Lernen an der BFS

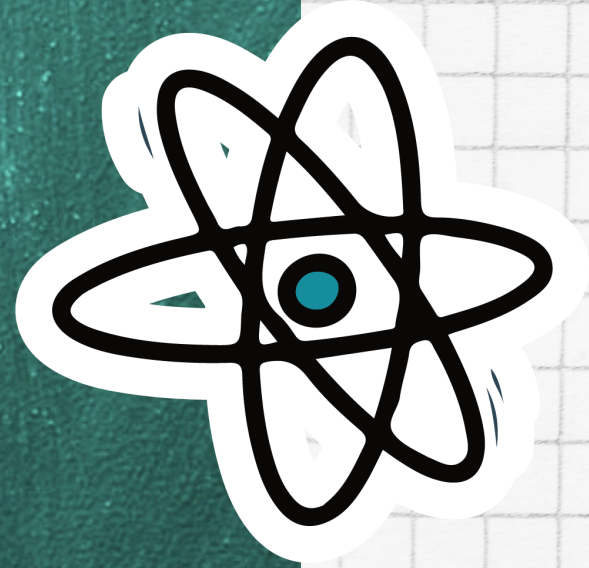
- Schülerzahlen & Kollegium
- Informationen zum Schulalltag
- Abschlüsse
- Wichtige Termine
- Was erwartet Ihre Kinder?





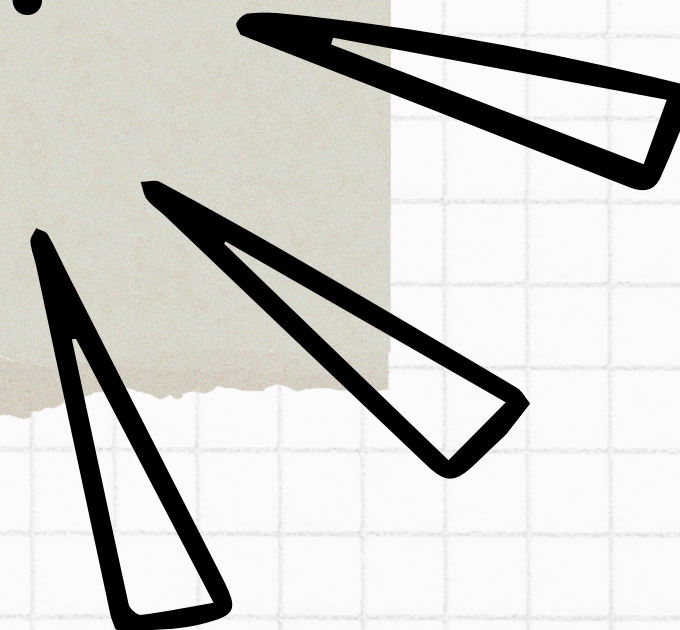
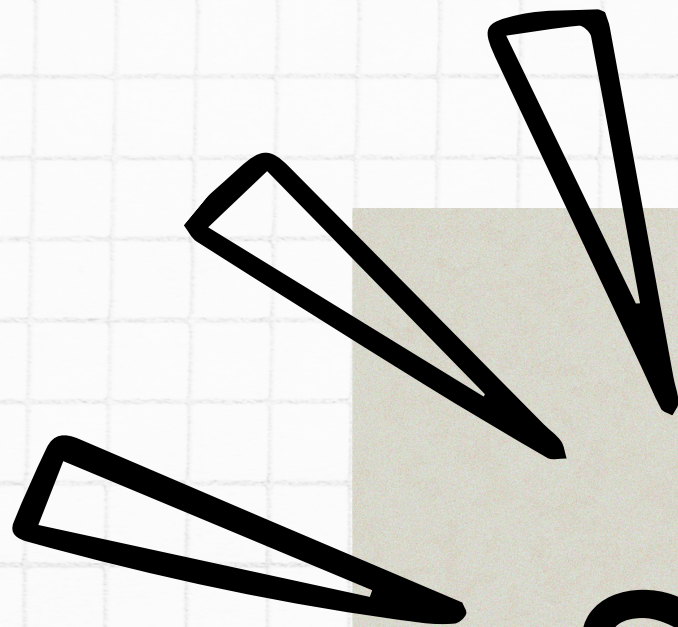
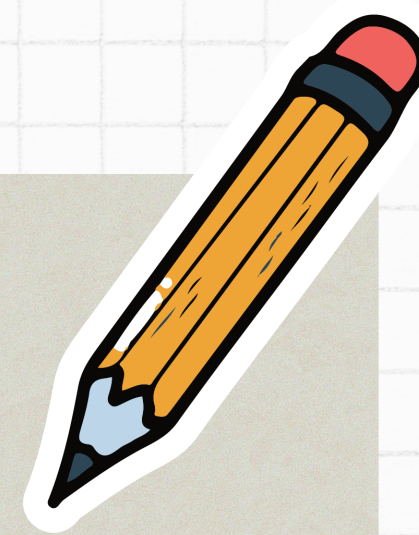
# Viele Informationen

und diese Präsentation finden Sie auf unserer Homepage



[www.birger-forell-sekundarschule.de](http://www.birger-forell-sekundarschule.de)

# Schülerzahlen & Kollegium





# Ein paar Zahlen...



**571**

Schülerinnen und Schüler

in der Regel 4-zügig

**23** Nationen

**8** Städten und Gemeinden

**4** Förderschwerpunkte

darunter **1** Rollstuhlkind

**46**

Kolleginnen und Kollegen

darunter

3 Sonderpädagoginnen

4 SozialarbeiterInnen

2 FSJler und 1 Bufdi

1 Ergotherapeutin

**23**

Fächer

u.a.

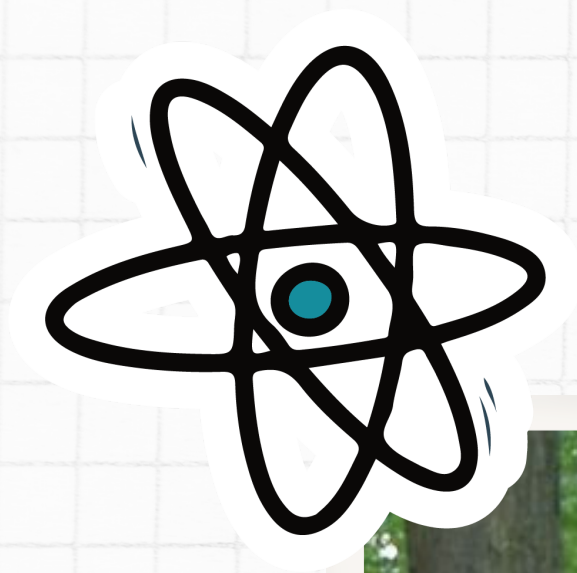
Hauswirtschaft

Informatik & Technik

Französisch & Latein

Darstellen und Gestalten

Sozialwissenschaften



# Schulleitung



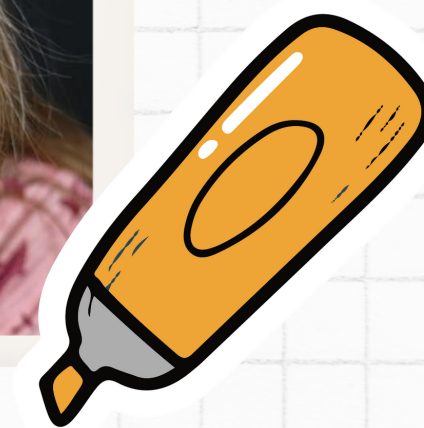
Schulleiterin  
Anja Buhrmann

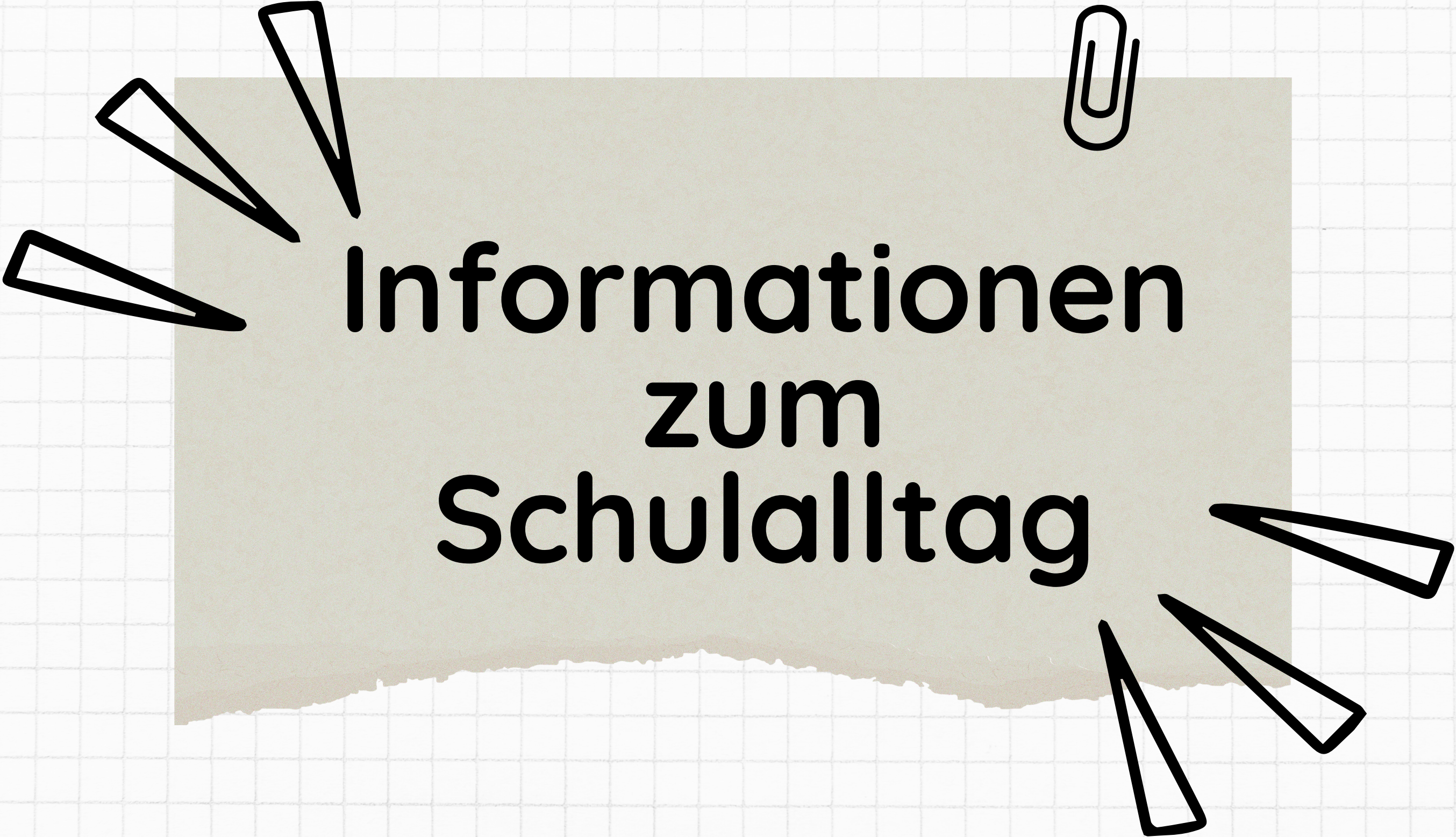


Stv. Schulleiterin  
Anke Grothe

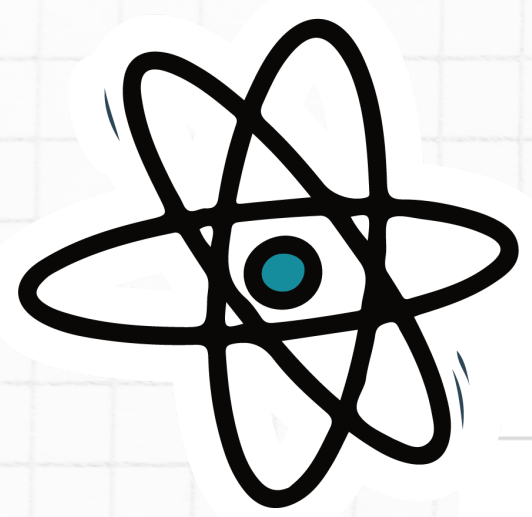


Didaktische  
Leitung  
Sabine Matthäus





**Informationen  
zum  
Schulalltag**

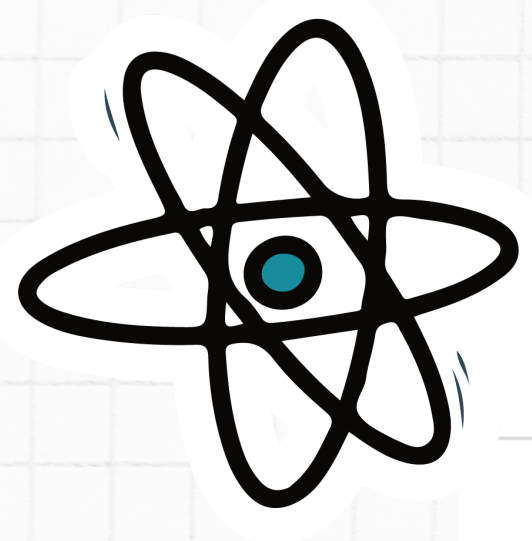


# Der Stundenplan

	Montag	Dienstag	Mittwoch	Donnerstag	Freitag	
1.	KL - 07:50 Uhr	Englisch - 07:50 Uhr	Religion - 07:50 Uhr	Mathe - 07:50 Uhr	Religion - 07:50 Uhr	5 Minuten
2.	Mathe	Nawi	Deutsch-WS	Mathe	Englisch	20 Minuten
3.	Kunst	HW/TC	KRA	Deutsch	Nawi	5 Minuten
4.	Kunst	HW/TC	Englisch-WS	Deutsch	Mathe-WS	10 Minuten
5.	Deutsch bis 12:15 Uhr	Mathe	Englisch bis 12:15 Uhr	GL bis 12:15 Uhr	GL bis 12:15 Uhr	
6.	Mittagspause bis 13:15 Uhr	Religion bis 13:05 Uhr	Mittagspause bis 13:15 Uhr	Mittagspause bis 13:15 Uhr	Betreuung bis 13:05 Uhr (bei Bedarf)	Essen in der Mensa, offene Angebote
7.	Sport			AG		
8.	Sport bis 14:50 Uhr			AG - bis 14:50 Uhr		
9.	Betreuung bis 15:25 Uhr (bei Bedarf)		Betreuung bis 15:25 Uhr (bei Bedarf)	Betreuung bis 15:25 Uhr (bei Bedarf)		



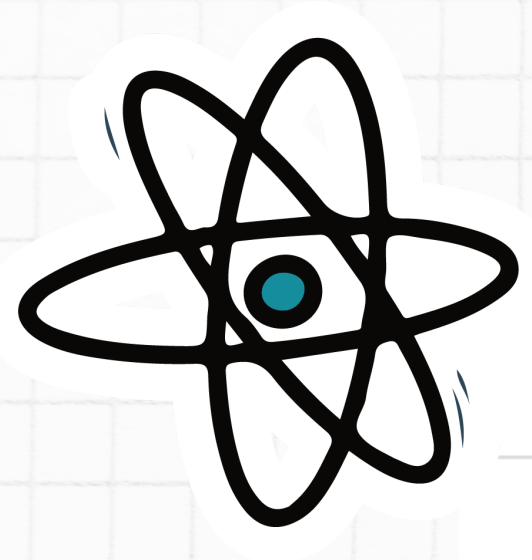




# Der Stundenplan

	Montag	Dienstag	Mittwoch	Donnerstag	Freitag	
1.	KL - 07:50 Uhr	Englisch - 07:50 Uhr	Religion - 07:50 Uhr	Mathe - 07:50 Uhr	Religion - 07:50 Uhr	5 Minuten
2.	Mathe	Nawi	Deutsch-WS	Mathe	Englisch	20 Minuten
3.	Kunst	HW/TC	KRA	Deutsch	Nawi	5 Minuten
4.	Kunst	HW/TC	Englisch-WS	Deutsch	Mathe-WS	10 Minuten
5.	Deutsch bis 12:15 Uhr	Mathe	Englisch bis 12:15 Uhr	GL bis 12:15 Uhr	GL bis 12:15 Uhr	
6.	Mittagspause bis 13:15 Uhr	Religion bis 13:05 Uhr	Mittagspause bis 13:15 Uhr	Mittagspause bis 13:15 Uhr	Betreuung bis 13:05 Uhr (bei Bedarf)	Essen in der Mensa, offene Angebote
7.	Sport			AG		
8.	Sport bis 14:50 Uhr			AG - bis 14:50 Uhr		
9.	Betreuung bis 15:25 Uhr (bei Bedarf)		Betreuung bis 15:25 Uhr (bei Bedarf)	Betreuung bis 15:25 Uhr (bei Bedarf)		





# Der Stundenplan

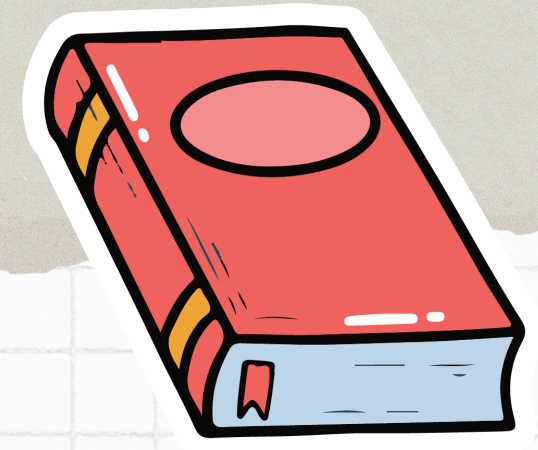
	Montag	Dienstag	Mittwoch	Donnerstag	Freitag	
1.	KL - 07:50 Uhr	Englisch - 07:50 Uhr	Religion - 07:50 Uhr	Mathe - 07:50 Uhr	Religion - 07:50 Uhr	5 Minuten
2.	Mathe	Nawi	Deutsch-WS	Mathe	Englisch	20 Minuten
3.	Kunst	HW/TC	KRA	Deutsch	Nawi	5 Minuten
4.	Kunst	HW/TC	Englisch-WS	Deutsch	Mathe-WS	10 Minuten
5.	Deutsch bis 12:15 Uhr	Mathe	Englisch bis 12:15 Uhr	GL bis 12:15 Uhr	GL bis 12:15 Uhr	
6.	Mittagspause bis 13:15 Uhr	Religion bis 13:05 Uhr	Mittagspause bis 13:15 Uhr	Mittagspause bis 13:15 Uhr	Betreuung bis 13:05 Uhr (bei Bedarf)	Essen in der Mensa, offene Angebote
7.	Sport			AG		
8.	Sport bis 14:50 Uhr			AG - bis 14:50 Uhr		
9.	Betreuung bis 15:25 Uhr (bei Bedarf)		Betreuung bis 15:25 Uhr (bei Bedarf)	Betreuung bis 15:25 Uhr (bei Bedarf)		





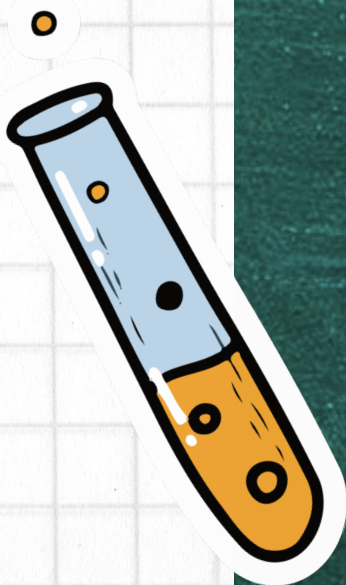
# Das Logbuch

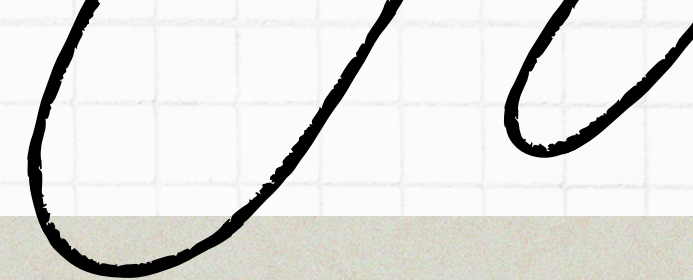

- tägliche Reflexion
- Notieren von Unterrichtsstoff und Werkstattaufgaben
- Mitteilungen und Rückmeldungen für die Eltern
- Entschuldigungsvordrucke





# pädagogische Rahmenbedingungen

- Richtwert von 25 Kindern pro Klasse
  - pro Jahrgang 1 Musikklasse und mind. 1 Inklusionsklasse mit Doppelbesetzungen
  - in jedem Klassen- bzw. Fachraum ein Whiteboard und ein Beamer
  - 1:1 Ausstattung unter den KollegInnen
  - ISerV - Schulserver für gute Kommunikation
  - Schulmanager - digitales Klassenbuch
- 



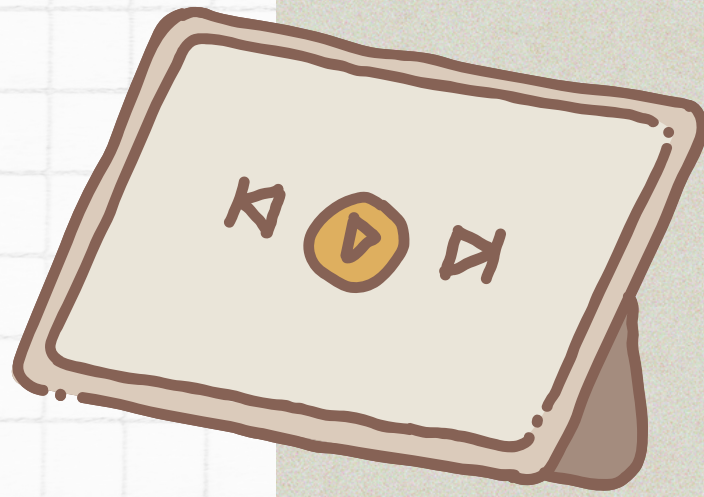
# Ein sicherer Weg in die digitale Lernwelt

IPad-Klassen bis Jahrgang 7

Projektklassen auch in den anderen Jahrgängen


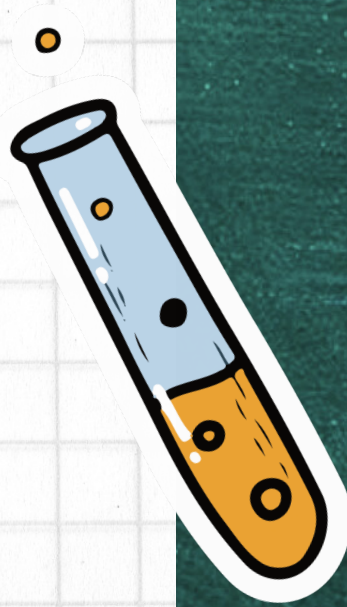
Technik- und Medienscouts

Ipad-Projekte ab Klasse 5





# Wir sind bunt!

- 
- AG's unter dem Motto: Talente fördern
  - Andachten
  - Werkstatt-Projekte in den Jahrgängen 5+6
  - Fit for School-Module
  - Präventionsveranstaltungen
  - Berufsorientierung
  - Triathlon und weitere sportliche Wettkämpfe
- 



**Abschlüsse**



Bei uns ist alles möglich:

## Klasse 9

Erster  
Schulabschluss

## Klasse 10

Erster  
erweiterter  
Schulabschluss

## Klasse 10

Mittlerer  
Schulabschluss  
&  
mittlerer Schulabschluss mit  
Berechtigung zum Eintritt in  
die gymnasiale Oberstufe

ca. 60%

ca. 40%





**Termine**



# Demnächst:



**28.09.23**

pädagogischer  
Elternabend

Vorstellung von Projekten,  
Werkstätten & Konzepten

**04.11.23**

Tag der  
offenen Tür

Mitmach-Aktionen in vielen  
Fächern, Informationen  
bekommen & Fragen stellen

**01.-03.02.24**

Anmeldungen

Vorbeikommen!  
Individuelle Gespräche führen  
**Dabei sein!**



**Was erwartet  
Ihre Kinder?**

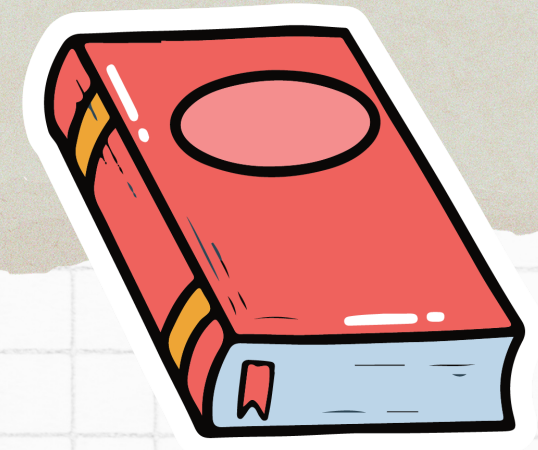


# Kennenlern-Nachmittag

vor den Sommerferien

## Einschulungsfeier mit Gottesdienst

mitgestaltet von unseren Musikklassen





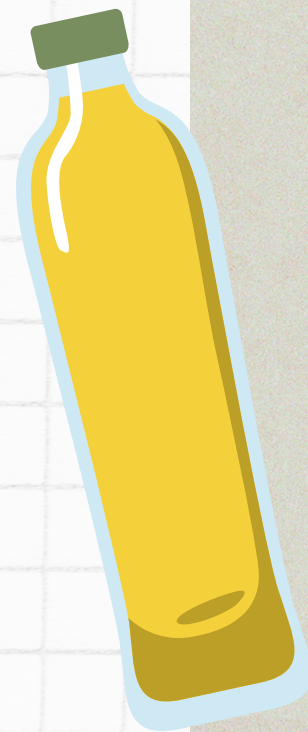
# Kennenlern-Woche

Orientierung im Schulgebäude, Kennenlernen der MitschülerInnen, Unterricht nur bei den Klassenlehrern

## Kennenlern-Fahrt mit einer Übernachtung

# Klassenfahrt nach Wangerrooge

in Klasse 6



BIRGER-FORELL-SEKUNDARSCHULE



Vielen  
Dank

